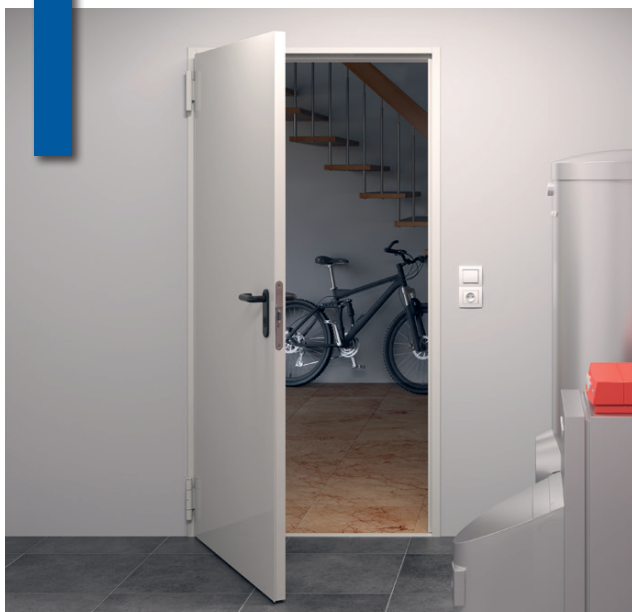


BLOC-PORTE COUPE FEU 60 min Réversible



Bloc-porte coupe feu 60 min réversible - RAL 9002

Bloc-porte coupe feu un vantail.

Panneau et huisserie en acier galvanisé avec peinture d'apprêt à base de poudre RAL 9002. **Réversible droite ou gauche.**

Panneau double paroi d'épaisseur 65 mm avec recouvrement de feuillure mince sur 4 côtés, épaisseur de tôle 9/10^{ème} mm. Rigidité assurée par ossature intérieure en acier. Remplissage par laine de roche.

Joint feu collés sur les montants d' huisserie et traverses de vantail.

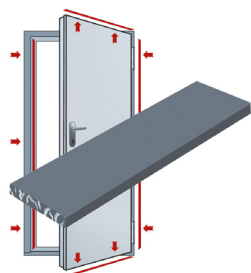
Verrouillage 1 point avec **serrure à mortaiser réversible**, réservation pour cylindre, livrée avec silhouette et clé à gorge. Garniture à béquille synthétique noire avec noyau en acier.

Deux paumelles soudées **réglables en hauteur**, dont une à ressort, et un pion **anti-dégondage** en acier.

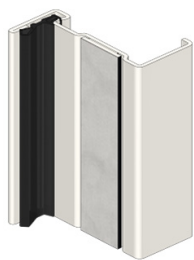
Huisserie en Z sur 4 côtés en profilé acier épaisseur 20/10^{ème} mm avec joint **isophonique** périphérique EPDM sur 4 côtés. Profil de seuil d' huisserie amovible fixé par vis. Livrée avec profil rejet d'eau en aluminium. Fixation par pattes de scellement soudées.

Montage sur cloison maçonnée d'épaisseur minimum 175 mm ou béton d'épaisseur minimum 140 mm et de densité minimum 800 kg/m³.

Le bloc-porte est livré avec un ferme-porte TS4000 à bras à compas à monter côté paumelles à partir de d'une dimension de tableau 1082 x 2141 mm au lieu de la paumelle à ressort.



Joint intumescent



Huisserie d'angle



Résistance au feu
 $EI_2 60$



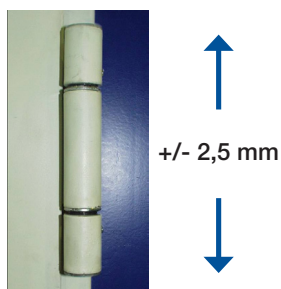
Isolation acoustique
39 dB*



Isolation thermique
 $Ud = 1.9 W/m^2.K^*$



Réversible



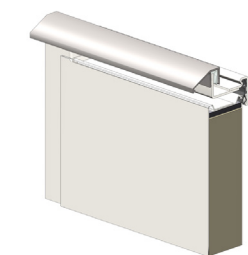
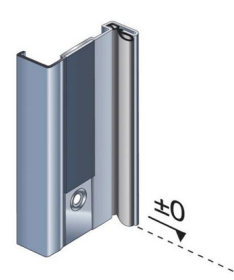
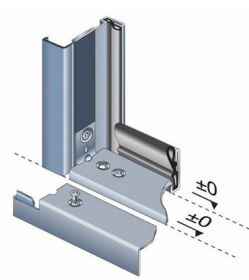
Paumelle réglage en hauteur à +/- 2,5 mm



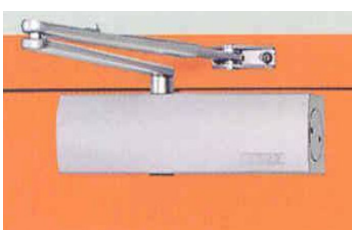
Pions anti-dégondage



Traverse basse amovible



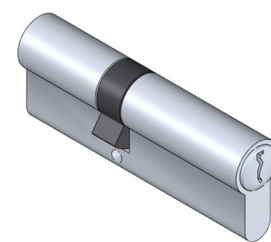
Profil rejet d'eau



Ferme-porte (option) montage côté paumelles



Double béquillage avec noyau



Cylindre (option)

* sur huisserie en Z 4 côtés.

